



Comune di Santarcangelo di Romagna  
Provincia di Rimini

## REGOLAMENTO URBANISTICO EDILIZIO

L.R. n° 20 del 24 marzo 2000 - artt. 29 - 33 - 34

# rue

## Variante 2 - Controdeduzioni

Sindaco  
Alice Parma

Assessore Pianificazione urbanistica e lavori pubblici  
Filippo Sacchetti

Vice Segretario Generale  
Dott. Alessandro Petrillo

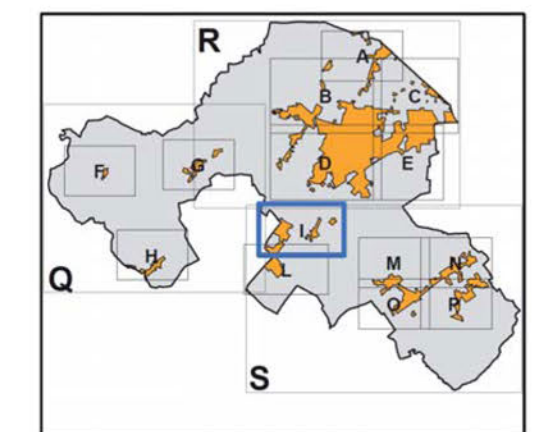
Responsabile del procedimento  
Arch. Silvia Battistini

Funzionari dei Servizi Urbanistici

Progettista  
Arch. Teresa Chiauuzzi

Consulente  
Arch. Edoardo Preger

TAVOLA - stato modificato



Dicembre 2016

TAVOLA 11 - San Michele (Nord)		Ambiti e trasformazioni territoriali		scala 1:2000
Adozione	Del. C.C. n. 109	del 18/12/2015		
Approvazione	Del. C.C. n. 94	del 22/12/2016		

La città cambia. Il Rue si aggiorna

- APC.N2 - Ambiti produttivi comunali di integrazione (Art. 32 del RUE)
  - APC.R - Ambiti produttivi comunali esistenti, da riqualificare (Art. 33 del RUE)
  - PF - Polo Funzionale "Triangolone": polo logistico commerciale integrato di Rimini - Sanarcangelo (Art. 24 del RUE)
  - IC.P - Interventi Unitari Convenzionati in ambito produttivo (Art. 35 del RUE)
- Aree idonee per l'insediamento di strutture commerciali
- MPA - Medio piccole alimentari
  - MP - Medio piccole non alimentari
  - MG - Medio grandi non alimentari

- SISTEMA NATURALE E AMBIENTALE - TERRITORIO RURALE (CAPO 2.C DEL RUE)**
- AVN - Aree di valore naturale e ambientale (L.R.20/2000 art. A-17) (Art. 39 del RUE)
  - ARP - Ambiti agricoli di rilievo paesaggistico (L.R.20/2000 art. A-18) (Art. 40 del RUE)
  - AVP - Ambiti ad alta vocazione produttiva agricola (L.R.20/2000 art. A-19) (Art. 41 del RUE)
  - AAP - Ambiti agricoli periurbani (L.R.20/2000 art. A-20) (Art. 42 del RUE)
  - IP - Ambiti produttivi in terreno rurale (Art. 50 del RUE)
  - Ambiti di ricollocazione (art. 46 c.6, art. 49 c.7 del RUE)
  - Area percorsa dal fuoco - Anno 2004 (art. 10 L. 353/2000) (Art. 38 del RUE)
  - Obiettivo di località (Art. 38 c.2)

- SISTEMA DELLE INFRASTRUTTURE PER LA MOBILITA' (L.R. 20/2000 art. A-5) (CAPO 3.C DEL RUE)**
- Limite del centro abitato in corrispondenza della viabilità
  - MOB.FI - Linea ferroviaria (Bologna-Ancona)
  - MOB.FS - Stazione ferroviaria di Santarcangelo, da potenziare
  - Localizzazione della nuova fermata in corrispondenza del Polo Funzionale
  - Tracciato del TRC e ipotesi di prolungamento alla stazione di Santarcangelo
  - Corridoio infrastrutturale per la definizione del tracciato e l'inserimento ambientale e funzionale della "Strada di Gronda"
  - Indicazione delle direttrici e collegamenti alla viabilità esistente
  - Corridoio infrastrutturale per la definizione del tracciato della variante alla SP. n. 13 località Stradone
  - Indicazione delle direttrici e collegamenti alla viabilità esistente

- MOB.VR - Rete della viabilità di base di interesse nazionale e regionale (SS. n. 9 via Emilia)
- Esistente
  - Di progetto
- MOB.VE - Rete della viabilità extraurbana di interesse provinciale e intercomunale
- Esistente
  - Di progetto
- MOB.VU - Rete principale di rilievo comunale
- Esistente
  - Di progetto
- MOB.VC - Rete di base comunale
- Esistente
  - Di progetto
- Aree di pertinenza stradale
- MOB.d - Distributori di carburanti
  - MOB.CP - Principali piste ciclabili, esistenti e di progetto

**DOTAZIONI TERRITORIALI (L.R. 20/2000 Artt. A-23, A-24, A-25) (CAPO 3.A DEL RUE)**

- URB - Infrastrutture per l'urbanizzazione degli insediamenti (L.R. 20/2000 art. A-23) (Art. 52 del RUE)**
- URB.c - Spazi e impianti per la raccolta e lo smaltimento dei rifiuti solidi
  - URB.a - Impianti di prelievo o di trattamento dell'acqua
  - URB.d - Impianti di distribuzione dell'energia elettrica

**COLL - Attrezzature e spazi collettivi (L.R. 20/2000 art. A-24) (Artt. 53-59 del RUE)**

- COLL.S - di rilievo sovraumunale
- COLL.C - di rilievo comunale
- COLL.L - di rilievo locale

- specificazioni:**
- (ass) - Assistenza e servizi sociali e sanitari
  - (pa) - Pubblica amministrazione, sicurezza e protezione civile
  - (csp) - Attività culturali, associative e politiche
  - (ch) - Sedi di culto e attività correlate
  - (cim) - Cimiteri
  - Ipotesi alternative di localizzazione del nuovo teatro Comunale
  - (IS) - Scuole medie superiori
  - (SM) - Scuole medie inferiori
  - (se) - Scuole elementari
  - (sm) - Scuole materne
  - (par) - Verde pubblico attrezzato, parchi urbani
  - (sp) - Attrezzature e impianti per le attività sportive
  - (glia) - Parchi e giardini di quartiere
  - (p) - Parcheggi pubblici
  - Dotazioni di proprietà privata

- specificazioni delle attrezzature e spazi collettivi di progetto**
- (a) - Istruzione
  - (b) - Verde pubblico attrezzato, parchi urbani
  - (c) - Attrezzature e impianti per le attività sportive
  - (d) - Parcheggi pubblici

**ECO - Dotazioni ecologiche e ambientali (L.R. 20/2000 Art. A-25) (Art. 77 del RUE)**

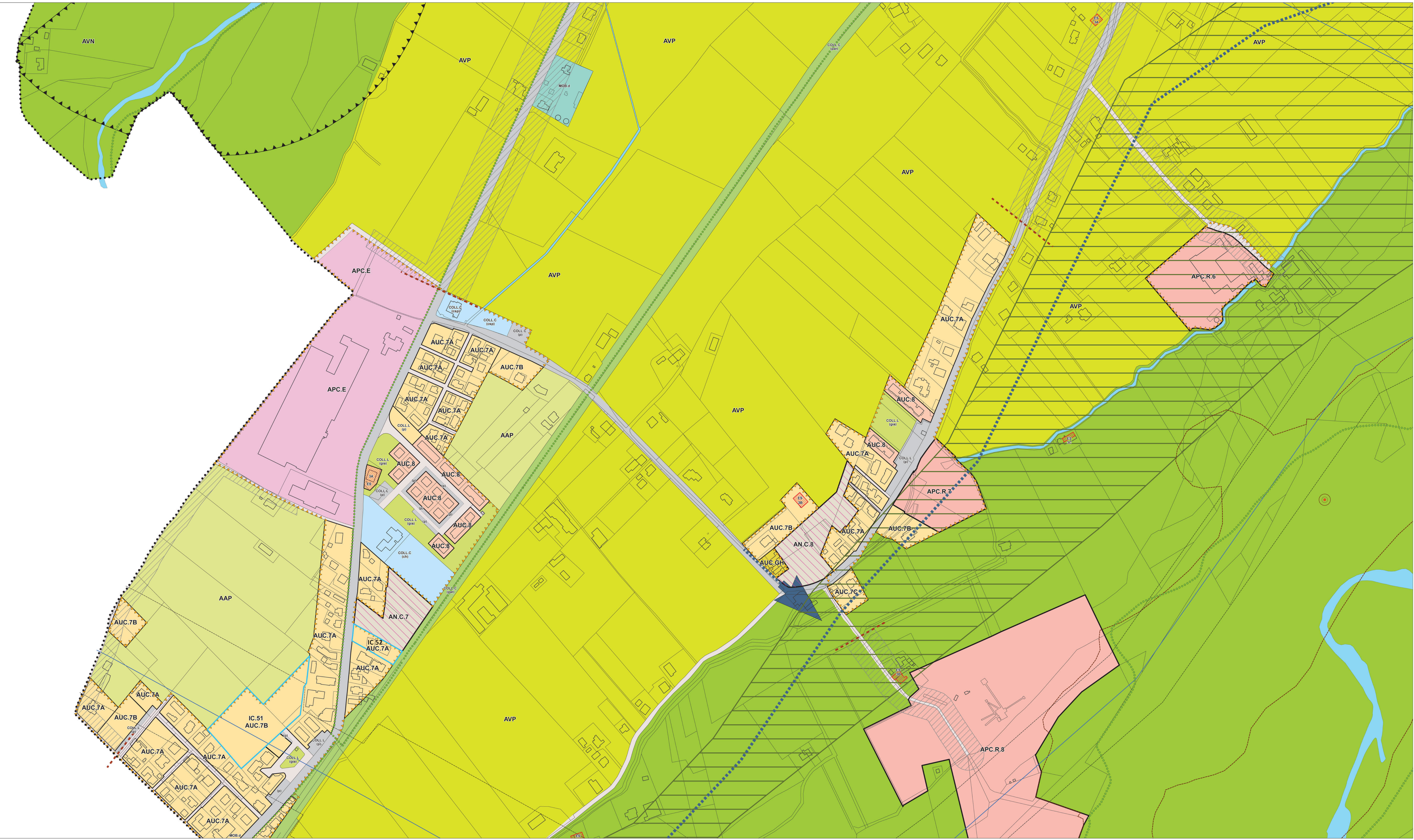
- ECO.A - Dotazioni ecologiche e ambientali di livello urbano
- ECO.L - Dotazioni ecologiche e ambientali di livello locale

**PAE**

- Area interessata da attività estrattive esaurite
- Area interessata da attività estrattive in essere
- Invasi artificiali derivanti dalle attività di escavazione

**RISPETTI**

- Rispetto cimiteriale (Art. 53 c.14)
- Rispetto impianto di tiro a segno (Art. 64 del RUE)
- Fascia di rispetto stradale e ferroviario (Art. 62 del RUE)
- Rete elettrodotti dell'alta Tensione e relative fasce di attenzione per inquinamento elettromagnetico (Art. 83 del RUE)



**APS - Ambiti specializzati per attività produttive di rilievo sovraumunale (L.R.20/2000 art. A-13) (Artt. 25-29 del RUE)**

- APS.E - Ambiti produttivi sovraumunali di sviluppo esistenti (Art. 29 del RUE)
- APS.N1 - Ambiti produttivi sovraumunali di potenziale nuovo insediamento, a conferma di previsioni vigenti (Art. 27 del RUE)

**APC - Ambiti specializzati per attività produttive di rilievo comunale (L.R.20/2000 art. A-13) (Artt. 25-27-30-34 del RUE)**

- APC.E - Ambiti produttivi comunali esistenti (Art. 31 del RUE)
- APC.N1 - Ambiti produttivi comunali di integrazione, a conferma di previsioni vigenti (Art. 27 del RUE)